

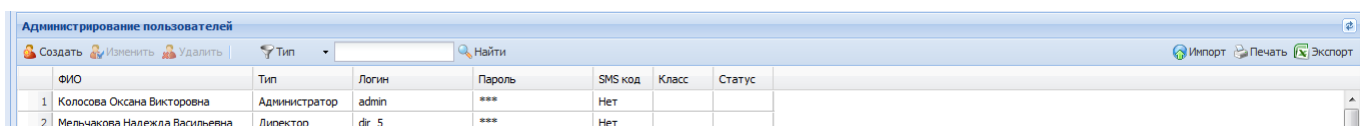
ПАМЯТКА ПО ОБНОВЛЕНИЮ СИСТЕМЫ

ДЛЯ КОРРЕКТНОГО ПРОВЕДЕНИЯ ПРОЦЕССА ОБНОВЛЕНИЯ СИСТЕМ ОБЯЗАТЕЛЬНО СЛЕДУЙТЕ ПУНКТАМ ДАННОЙ ПАМЯТКИ

В случае если самостоятельное обновление программ затруднительно для вас, обратитесь в службу поддержки по тел. +7 (903) 250-61-59 или по электронной почте h-line@iicavers.ru, после чего обновление удаленно или по телефону вместе с Вами проведут сотрудники компании

1. ПРОВЕРКА

Откройте программу «Электронный Классный Журнал» в роли Администратор. Проверьте, назначен ли сотрудник (указано ли ФИО сотрудника) для записи с логином admin. Учетная запись с логином admin должна присутствовать **ОБЯЗАТЕЛЬНО**.

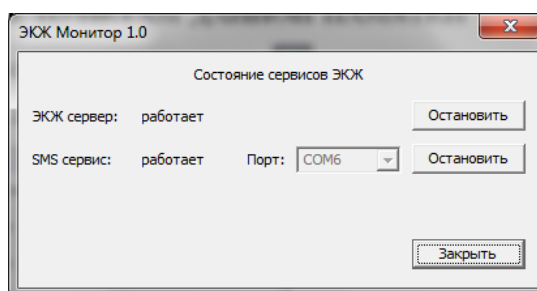


ФИО	Тип	Логин	Пароль	SMS код	Класс	Статус
1 Колосова Оксана Викторовна	Администратор	admin	***	Нет		
2 Мельчакова Надежда Васильевна	Директор	dir_5	***	Нет		

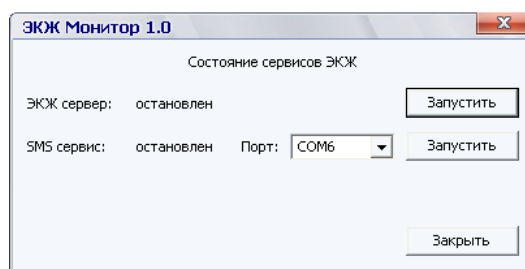
Если сотрудник в поле «ФИО» не указан, то выделите эту запись, нажмите на кнопку «Изменить» и укажите ФИО сотрудника, после чего сохраните изменения.

2. ОСТАНОВКА СЕРВИСОВ ЭКЖ

Для этого нажмите на кнопку **JS** в правом нижнем углу экрана. В открывшемся окне нажмите на кнопку «Остановить» для ЭКЖ сервера и SMS сервиса:



После остановки сервисов буквы **JS** станут красными, а надпись кнопок «Остановить» изменится на «Запустить»:



3. СОЗДАНИЕ КОПИЙ БАЗ ДАННЫХ

Перед проведением любых операций с программами (переустановка, обновление и др.) рекомендуется всегда создавать копии файлов **БАЗ ДАННЫХ**.

Создайте копии баз данных программ «Директор» и «Электронный Классный Журнал».

Напоминаем, что по умолчанию **БАЗА ДАННЫХ** программы «Директор» находится в директории C:\Program Files\Avers\ДИРЕКТОР\DataBase\Sch__.GDB. Скопируйте файл Sch__.GDB на внешний носитель.

По умолчанию база данных программы «Электронный классный журнал» находится в директории C:\Program Files\Avers\Journal\JOURNAL.FDB. Скопируйте файл JOURNAL.FDB на внешний носитель.

Если директории нахождения баз данных отличаются от указанных по умолчанию, то найдите базы данных и создайте для них копии.

ВНИМАНИЕ! Посмотреть, с какими базами работает ЭКЖ, можно в файле journal.conf (файл конфигурации находится в директории установки программы).

Путь к базе данных программы «Директор» указан в строке director-dbname

Путь к базе данных программы «ЭКЖ» указан в строке journal-dbname

4. ПРОВЕРКА КОРРЕКТНОСТИ ФАЙЛА КОНФИГУРАЦИИ ЭЛЕКТРОННОГО ЖУРНАЛА

Откройте текстовый файл journal (conf), который находится в директории установки программы Электронный Журнал.

В данном файле строка journal-server **ОБЯЗАТЕЛЬНО** должна выглядеть следующим образом:

journal-server=127.0.0.1

В случае наличия в этой строке другого адреса исправьте его на 127.0.0.1

5. УСТАНОВКА ОБНОВЛЕНИЯ ПРОГРАММЫ «ДИРЕКТОР» НА СЕРВЕРЕ

Запустите файл **update_director_4.8.0.100.exe**. Далее в открывающихся окнах укажите директорию установки программы, месторасположение программы в меню «**Пуск**», после чего нажмите на кнопку «**Установить**» и дождитесь завершения процесса установки обновления.

6. ОБНОВЛЕНИЕ БАЗЫ ДАННЫХ ПРОГРАММЫ «ДИРЕКТОР» НА СЕРВЕРЕ

ВНИМАНИЕ! Сервисы ЭКЖ должны быть выключены (см.п 2)

Запустите программу «Директор» в режиме Администратора (по умолчанию имя пользователя sysdba, пароль masterkey или новый пароль, который был создан вместо masterkey) и выполните команду **База данных/Обновление базы данных**. Для начала процесса обновления нажмите на кнопку «Обновить». Дождитесь окончания процесса обновления, после чего нажмите на кнопку «**Выход**».

Выполните команду **Справка/О программе**. Версия программы и версия базы должны совпадать.

7. ОБНОВЛЕНИЕ ПРОГРАММЫ «ДИРЕКТОР» НА РАБОЧИХ СТАНЦИЯХ

Если программа «Директор» установлена по сети, то необходимо обновить программу на каждом компьютере в сети, где она установлена. Для обновления запустите файл **update_director_4.8.0.100.exe**. Далее в открывающихся окнах укажите директорию установки программы, месторасположение программы в меню «**Пуск**», после чего нажмите на кнопку «**Установить**» и дождитесь завершения процесса установки обновления.

8. ОБНОВЛЕНИЕ ПРОГРАММЫ «ЭЛЕКТРОННЫЙ КЛАССНЫЙ ЖУРНАЛ»

Для обновления запустите файл обновления **Journal-3.1XXXX.exe**. Далее в открывающихся окнах проверьте директорию установки программы (по умолчанию C:\Program Files\Avers\Journal), месторасположение программы в меню «Пуск», путь к базе данных программы «**Директор**». После этого дождитесь завершения процесса установки обновления.

9. ЗАПУСК ЖУРНАЛА

После установки обновления запустите ЭКЖ, введите логин и пароль, после чего нажмите на кнопку «Войти». При первом входе после обновления программы возможно некоторое замедление входа в Журнал. В это время идет обновление структуры вашей БД в соответствии с новой версией программы, поэтому этот процесс может занять некоторое время.